



# CENTRE HOSPITALIER VÉTÉRINAIRE

UNE RECHERCHE D'EXCELLENCE DEPUIS 1836

## Votre venue au CHV Frégis

Votre vétérinaire vous adresse au CHV Frégis pour une consultation spécialisée ou une hospitalisation. Sauf nécessité médicale, notre intervention se limitera aux indications mentionnées par votre vétérinaire traitant. Votre animal pourra être à nouveau reçu au CHV Frégis qu'à la demande de votre vétérinaire.

### Informations pratiques pour se rendre au CHV Frégis

#### En voiture

Emprunter le Boulevard Périphérique et prendre la sortie Porte d'Italie.

L'accès au parking du CHV se fait au 9 rue de Verdun, 94 250 Gentilly (parking d'une capacité de 60 places).

Vous pouvez également vous garer dans le Parking Zen Park, Avenue de Gallieni à 3 minutes à pied du CHV (Véhicules hors gabarit).

Coordonnées GPS : lat 48.816215275209544 / long 2.3550720081029115

#### En transport en commun

##### En bus :

Bus 57 et 184, descendre à l'arrêt Verdun

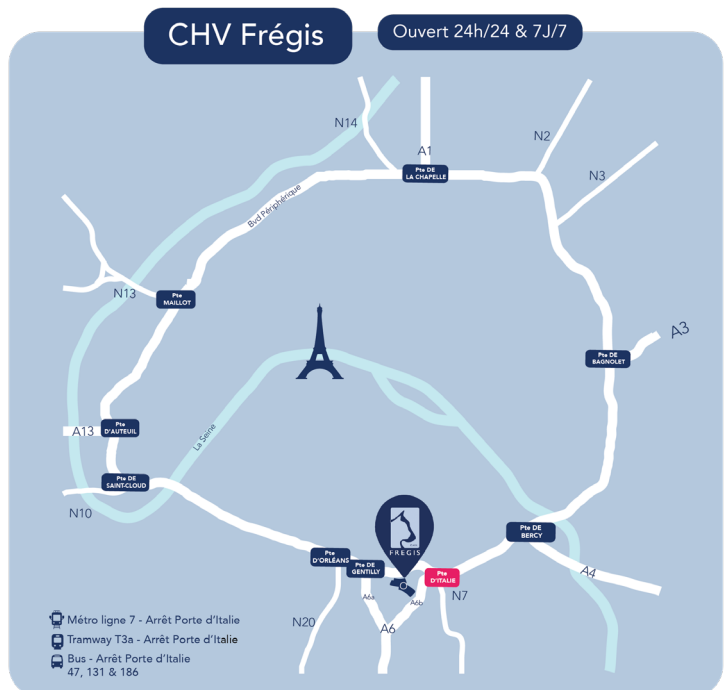
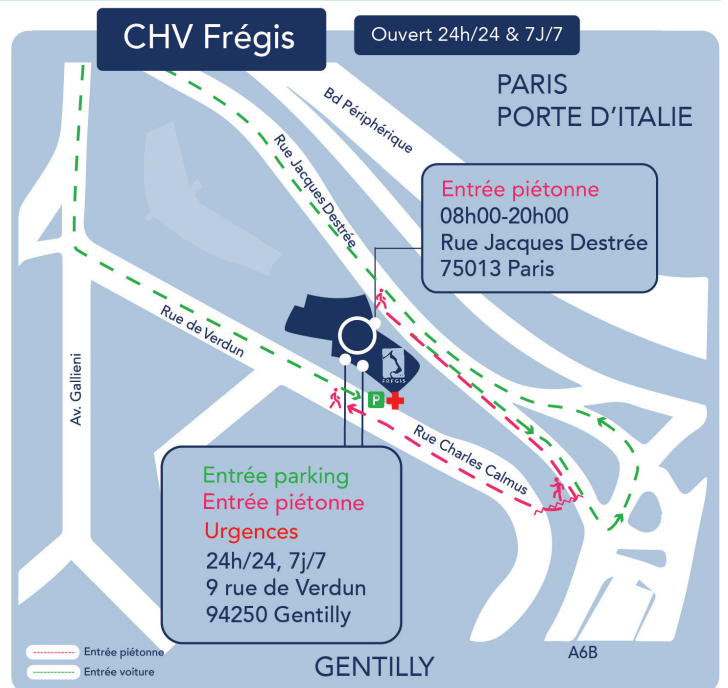
Bus 47, 131 et 186, descendre à l'arrêt Porte d'Italie

##### En tramway :

Tramway T3a, descendre à l'arrêt Poterne des Peupliers ou Porte d'Italie

##### En métro :

Métro ligne 7, descendre à l'arrêt Porte d'Italie



01 49 85 83 00

9 rue de Verdun, 94 250 Gentilly  
(Accès Parking et piéton : 24h24, 7j/7)

Rue Jacques Destrée, 75 013 Paris  
(Accès Piéton : 08h00-20h00)

[www.fregis.com](http://www.fregis.com)

[contact@fregis.com](mailto:contact@fregis.com)

CHV Fregis

